

# FOR RENT

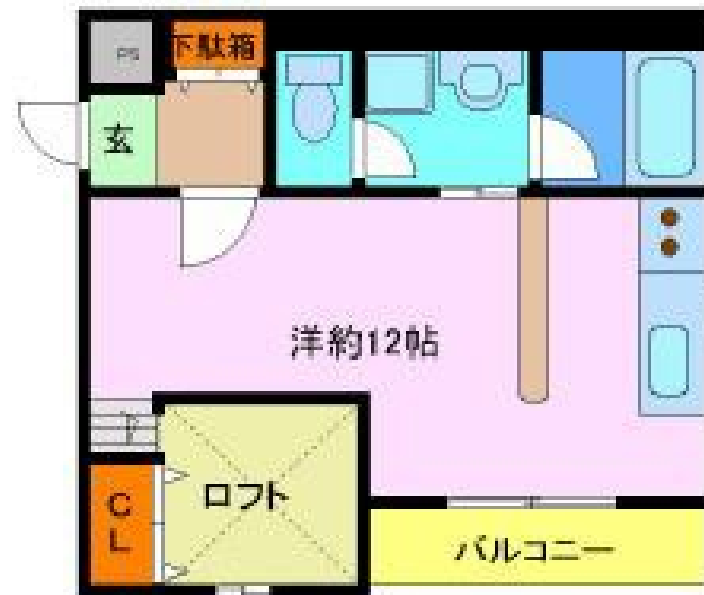
賃料	管理費等
51,000円	4,000円

2F以上,オートロック,ダブルロック,ロフト,角住戸,玄関ホール,高気密高断熱住宅,眺望良好,通風良好,天井高2.5m以上,南面リビング,外壁タイル張り,閑静な住宅街,防犯カメラ,メールボックス,舗装

【外観】



【間取り図】



間取り	1LDK		
敷金	無	礼金	10万円
敷引/償却金	-	保証金	-
物件種別	マンション(居住用)		
建物名・部屋番号	RENACE25ans (ルネスヴァンサンカン)		
物件所在地	大阪府八尾市太子堂5丁目1-41		
交通	関西本線(西日本) 久宝寺駅 徒歩8分 関西本線(西日本) 八尾駅 徒歩15分		
間取詳細	LDK(11.3畳) ロフト(3畳)		
構造・規模	鉄骨 3階建 2階		
専有面積	28.11㎡	向き	南
築年月	2007年9月	契約期間	1年
損害保険	有	入居時期	即時
駐車場	近隣駐車場 10000円/月 ~ 駐輪場 バイク置き場		
設備	B S, C A T V, C A T Vインターネット, I Hキッチンヒーター, T Vインターホン, エアコン, オール電		
その他費用	[一時金] 鍵交換費: 21600円		
入居諸条件	ペット不可 楽器等の使用不可 学生可 性別不問		
保証会社	必須 初回保証料: 賃料総額の50% 更新時: 1万円(毎年)		
備考			

図面と現況が異なる場合は現況が優先となります。

間取りの「S」はサービスルーム(納戸)です。

情報更新日2018年7月17日

No.201709301

大阪府知事(8)第32042号



## コスモ住宅 本店

大阪府八尾市山本高安町2丁目12-5 302  
 TEL:072-924-9000 FAX:072-924-7200  
 E-mail: info@cosmoj.jp  
 URL: http://cosmoj.net



携帯サイトから物件詳細を閲覧できます!

取引態様	手数料負担の割合	貸主	借主
仲介元付(一般)	手数料配分の割合	元付	客付