

FOR RENT

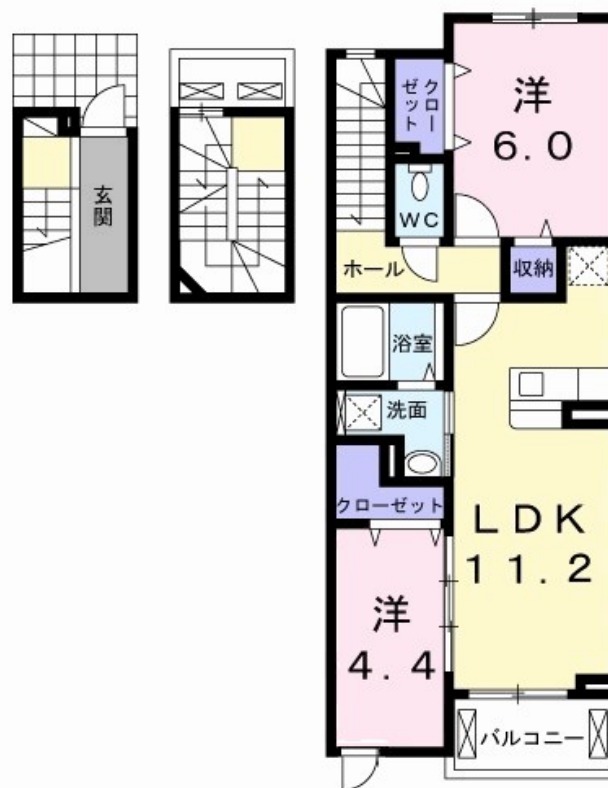
賃料	管理費等
64,800円	3,000円

2F以上,玄関ホール,最上階,上階無し,振り分け,眺望良好,通風良好,南面2室,南面バルコニー,南面リビング,陽当たり良好,2×4工法,バリアフリー,閑静な住宅街,舗装駐車場

【外観】



【間取り図】



図面と現況が異なる場合は現況が優先となります。

間取りの「S」はサービスルーム(納戸)です。

間取り	2LDK		
敷金	無	礼金	7.2万円
敷引/償却金	-	保証金	-
物件種別	アパート(居住用)		
建物名・部屋番号	丸信ハウス		
物件所在地	大阪府八尾市沼4丁目96-1		
交通	関西本線(西日本) 志紀駅 徒歩24分 関西本線(西日本) 柏原(大阪)駅 徒歩23分		
間取詳細	洋室(4.4畳) LDK(11.2畳) 洋室(6畳)		
構造・規模	木造3階建3階		
専有面積	61.59㎡	向き	南
築年月	2016年11月	契約期間	2年
損害保険		入居時期	即時
駐車場	有(敷地内) 6480~8640円/月 駐輪場 バイク置き場		
設備	3点給湯,BS,C,S,T,Vインターホン,エアコン2台,オートバス,ガスキッチン,ガスコンロ設置可,ガ		
その他費用	[一時金] 定額ハウスクリーニング:54000円 町会費:400円		
入居諸条件	ペット不可 楽器等の使用不可 性別不問 二人歓迎		
保証会社	必須(ハウズリーブ) 賃貸保証委託料:15,000円 月額賃貸保証料:賃料総額の2%		
備考			

情報更新日2018年7月8日

No.201707051611

大阪府知事(8)第32042号



コスモ住宅 本店

大阪府八尾市山本高安町2丁目12-5 302
 TEL:072-924-9000 FAX:072-924-7200
 E-mail: info@cosmoj.jp
 URL: http://cosmoj.net



携帯サイトから物件詳細を閲覧できます!

取引態様	手数料負担の割合	貸主	借主
仲介元付(一般)	手数料配分の割合	元付	客付