

FOR RENT

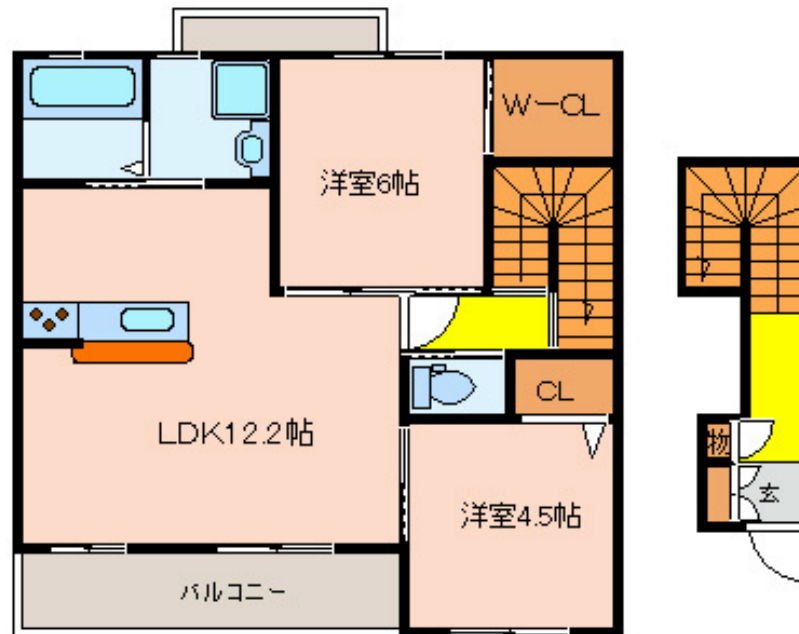
賃料	管理費等
74,000円	3,000円

2F以上, 3方角住戸, 3面採光, 角住戸, 玄関ホール, 上階無し, 通風良好, 陽当たり良好, 外壁サイディング, 閑静な住宅街, 平坦地, メールボックス, 舗装駐車場

【外観】



【間取り図】



間取り	2LDK		
敷金	1万円	礼金	1万円
敷引/償却金	-	保証金	-
物件種別	アパート(居住用)		
建物名・部屋番号	シャームゾンリアン		
物件所在地	大阪府八尾市東弓削3丁目60-1		
交通	関西本線(西日本) 志紀駅 徒歩7分 近鉄大阪線 恩智駅 徒歩19分		
間取詳細	洋室(6畳) 洋室(4.5畳) LDK(12.2畳)		
構造・規模	軽量鉄骨 2階建 2階		
専有面積	62.75㎡	向き	西
築年月	2013年3月	契約期間	2年
損害保険	有	入居時期	即時
駐車場	近隣駐車場 10800円/月 ~ 駐輪場 バイク置き場		
設備	3口以上コンロ, 3点給湯, TVインターホン, ウォークインクローゼット, エアコン, カウンターキッチン,		
その他費用			
入居諸条件	ペット可 楽器等の使用不可 学生可 性別不問		
保証会社	必須 契約時: 保証委託手数料、初回引落時に21,600円 総賃料額に対して毎月1%		
備考			

図面と現況が異なる場合は現況が優先となります。

間取りの「S」はサービスルーム(納戸)です。

情報更新日2018年8月14日

No.201505021619

大阪府知事(8)第32042号



コスモ住宅 本店

大阪府八尾市山本高安町2丁目12-5 302
 TEL:072-924-9000 FAX:072-924-7200
 E-mail: info@cosmoj.jp
 URL: http://cosmoj.net



携帯サイトから物件詳細を閲覧できます!

取引態様	手数料負担の割合	貸主	借主
仲介元付(一般)	手数料配分の割合	元付	客付