

FOR RENT

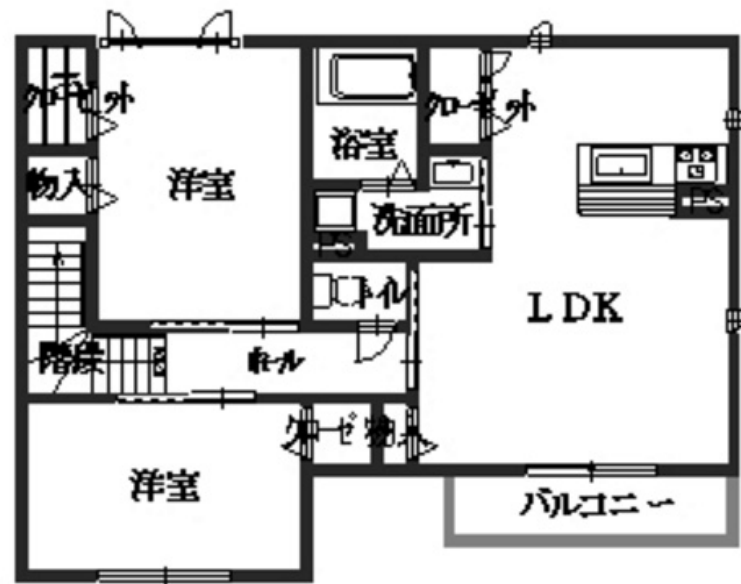
賃料	管理費等
74,000円	3,500円

2F以上,角住戸,最上階,振り分け,眺望良好,通風良好,南面バルコニー,陽当たり良好,バリアフリー,外壁サイディング,閑静な住宅街,緑豊かな住宅地,メールボックス,舗装駐車場

【外観】



【間取り図】



図面と現況が異なる場合は現況が優先となります。

間取りの「S」はサービスルーム(納戸)です。

間取り	2LDK		
敷金	3万円	礼金	10万円
敷引/償却金	-	保証金	-
物件種別	アパート(居住用)		
建物名・部屋番号	メゾンフレール		
物件所在地	大阪府八尾市上之島町北2丁目46-1		
交通	近鉄大阪線 河内山本駅 徒歩15分 近鉄大阪線 高安駅 徒歩28分		
間取詳細	洋室(7.4畳) 洋室(6.1畳) LDK(14.6畳)		
構造・規模	軽量鉄骨 2階建 2階		
専有面積	68.92㎡	向き	南
築年月	2008年3月	契約期間	2年
損害保険	有	入居時期	2018年8月20日予定
駐車場	有(敷地内) 10000円/月~ 駐輪場 バイク置き場		
設備	3口以上コンロ, 3点給湯, B S, C A T V, C A T Vインターネット, ガスキッチン, ガスコンロ設置済, グ		
その他費用	[一時金] 安心サポート: 756円		
入居諸条件	ペット不可 楽器等の使用不可 性別不問 二人歓迎		
保証会社	必須 契約事務手数料21,600円(初回の引落時) 賃貸保証料: 総賃料額の1%(月額)		
備考			

情報更新日2018年7月11日

No.2014101601

大阪府知事(8)第32042号



コスモ住宅 本店

大阪府八尾市山本高安町2丁目12-5 302
 TEL:072-924-9000 FAX:072-924-7200
 E-mail: info@cosmoj.jp
 URL: http://cosmoj.net



携帯サイトから物件詳細を閲覧できます!

取引態様	手数料負担の割合	貸主	借主
仲介元付(一般)	手数料配分の割合	元付	客付