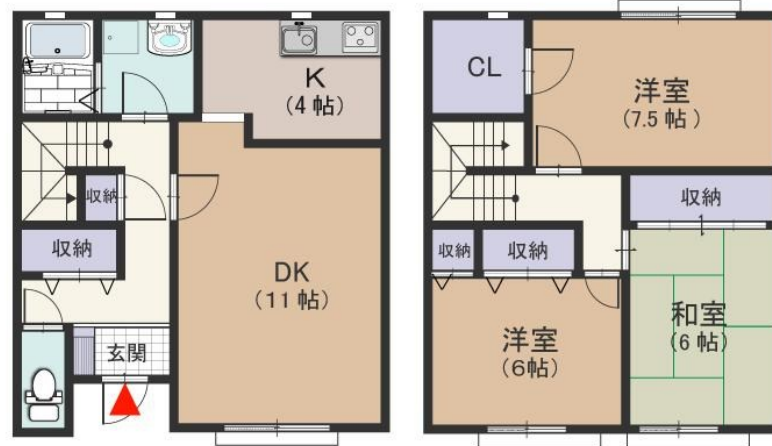


FOR RENT

賃料	管理費等
95,000円	0円

2F以上,メゾネット,角住戸,玄関ホール,最上階,畳コーナー,通風良好,南面リビング,陽当たり良好,駅まで平坦,外壁サイディング,閑静な住宅街,舗装駐車場



※図面・画像など掲載情報と現況が相違する時は現況を優先させていただきます。

図面と現況が異なる場合は現況が優先となります。

間取りの「S」はサービスルーム(納戸)です。

間取り	3LDK		
敷金	無	礼金	20万円
敷引/償却金	-	保証金	-
物件種別	アパート(居住用)		
建物名・部屋番号	山本町4丁目テラスハウス		
物件所在地	大阪府八尾市山本町4丁目2-24		
交通	近鉄大阪線 河内山本駅 徒歩5分 近鉄大阪線 近鉄八尾駅 徒歩22分		
間取詳細	LDK(15畳) 和室(6畳) 洋室(6畳) 洋室(7.5畳)		
構造・規模	軽量鉄骨 2階建 1-2階		
専有面積	94.61㎡	向き	南
築年月	1992年12月	契約期間	2年
損害保険		入居時期	即時
駐車場	有(敷地内)		
設備	3口以上コンロ, 3点給湯, TVインターホン, ガスキッチン, ガスコンロ設置済, キッチンに窓, グリル, ク		
その他費用	[一時金] 鍵交換費: 21600円 除菌消臭: 10800円		
入居諸条件	ペット可 楽器等の使用不可 性別不問 二人歓迎		
保証会社	必須 初回保証料: 賃料総額の50% 月額事務手数料: 賃料総額の1%		
備考			

情報更新日2018年2月10日

No.201708291504

大阪府知事(7)第32042号



コスモ住宅 本店

大阪府八尾市山本高安町2丁目12-5 302
TEL:072-924-9000 FAX:072-924-7200
E-mail: info@cosmoj.jp
URL: http://cosmoj.net



携帯サイトから物件詳細を閲覧できます!

取引態様	手数料負担の割合	貸主	借主
仲介元付(一般)	手数料配分の割合	元付	客付