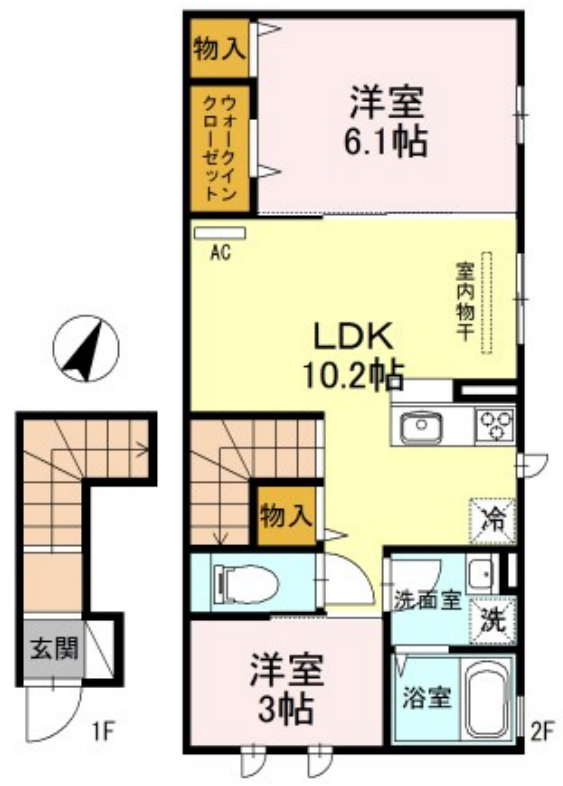


賃料	管理費等
79,000円	6,000円

24時間緊急通報システム, 2F以上, 3方角住戸, 3面採光, カードキー, セキュリティ有り, 角住戸, 玄関ホール, 最上階, 上階無し, 振り分け, 眺望良好, 通風良好, 陽当たり良好, 外壁サイディング, 閑静な住宅街



間取り	2LDK		
敷金	無	礼金	無
敷引/償却金	-	保証金	-
物件種別	アパート(居住用)		
建物名・部屋番号	Ane Brise 優葉		
物件所在地	大阪府八尾市曙川東3丁目15		
交通	近鉄大阪線 恩智駅 徒歩9分 関西本線(西日本) 志紀駅 徒歩19分		
間取詳細	LDK(11畳) 洋室(6.1畳) 洋室(3畳)		
構造・規模	軽量鉄骨 2階建 2階		
専有面積	50.71㎡	向き	東
築年月	2017年9月	契約期間	2年
損害保険		入居時期	即時
駐車場	有(敷地内) 9720円/月~ 駐輪場 バイク置き場		
設備	3点給湯, B S, I Hキッチンヒーター, TVインターホン, インターネット専用線各部屋配線済み, ウォー		
その他費用	[一時金] ルームクリーニング料金: 35000円 カードキー発行料: 13500円 ICロック電池: 2052円		
入居諸条件	ペット不可 楽器等の使用不可 性別不問 二人歓迎		
保証会社			
備考			

図面と現況が異なる場合は現況が優先となります。

間取りの「S」はサービスルーム(納戸)です。

情報更新日2017年12月13日

No.201707121444

大阪府知事(7)第32042号



コスモ住宅 本店

大阪府八尾市山本高安町2丁目12-5 302
 TEL:072-924-9000 FAX:072-924-7200
 E-mail: info@cosmoj.jp
 URL: http://cosmoj.net



携帯サイトから物件詳細を閲覧できます!

取引態様	手数料負担の割合	貸主	借主
	仲介元付(一般)	元付	客付
	手数料配分の割合		