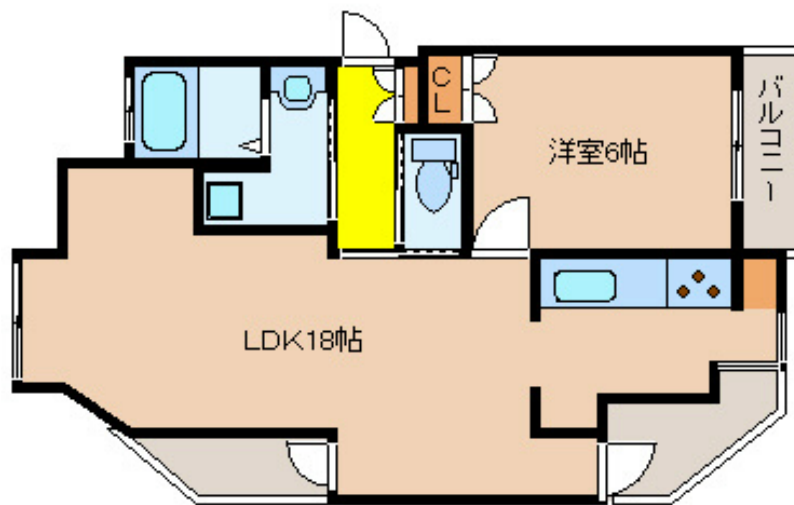


FOR RENT

賃料	管理費等
65,000円	5,000円

1フロア1住戸,オートロック,角住戸,玄関ホール,振り分け,通風良好,外壁タイル張り,閑静な住宅街,メールボックス



間取り	1LDK		
敷金	無	礼金	15万円
敷引/償却金	-	保証金	-
物件種別	マンション(居住用)		
建物名・部屋番号	K's cube (ケーズキューブ)		
物件所在地	大阪府八尾市安中町1丁目1-24		
交通	関西本線(西日本) 八尾駅 徒歩5分 近鉄大阪線 近鉄八尾駅 徒歩20分		
間取詳細	洋室(6畳) LDK(18畳)		
構造・規模	鉄筋コンクリート 5階建 1階		
専有面積	53㎡	向き	北
築年月	1999年8月	契約期間	2年
損害保険		入居時期	即時
駐車場	近隣駐車場 10800円/月 ~ 駐輪場 バイク置き場		
設備	3口以上コンロ, 3点給湯, CATV, TVインターホン, ガスキッチン, ガス給湯, グリル, クローゼット,		
その他費用			
入居諸条件	ペット不可 楽器等の使用不可 性別不問 二人歓迎		
保証会社			
備考			

図面と現況が異なる場合は現況が優先となります。

間取りの「S」はサービスルーム(納戸)です。

情報更新日2017年6月18日

No.201603302

大阪府知事(7)第32042号



コスモ住宅 本店

大阪府八尾市山本高安町2丁目12-5 302
 TEL:072-924-9000 FAX:072-924-7200
 E-mail: info@cosmoj.jp
 URL: http://www.cosmoj.jp



携帯サイトから物件詳細を閲覧できます!

取引態様	手数料負担の割合	貸主	借主
仲介元付(一般)	手数料配分の割合	元付	客付