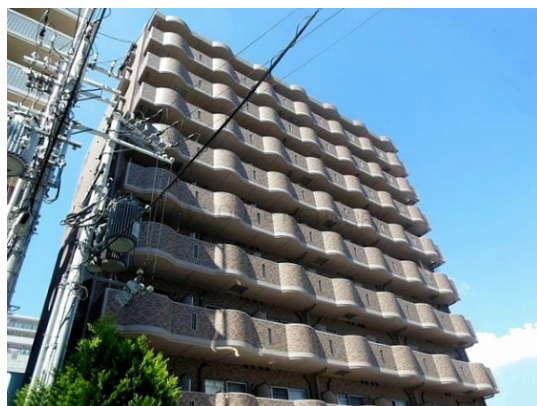


# FOR RENT

賃料	管理費等
60,000円	4,000円

2F以上,オートロック,角住戸,玄関ホール,高層階,眺望良好,通風良好,天井高2.5m以上,陽当たり良好,山が見える,外壁タイル張り,耐火構造,防犯カメラ,メールボックス,舗装駐車場,市街地に近い



図面と現況が異なる場合は現況が優先となります。

間取りの「S」はサービスルーム(納戸)です。

間取り	1K		
敷金	無	礼金	無
敷引/償却金	-	保証金	-
物件種別	マンション(居住用)		
建物名・部屋番号	ルミエール八尾		
物件所在地	大阪府八尾市光町1丁目17		
交通	近鉄大阪線 近鉄八尾駅 徒歩5分 近鉄大阪線 河内山本駅 徒歩25分		
間取詳細	洋室(8.2畳) K(2.1畳)		
構造・規模	鉄筋コンクリート 9階建 5階		
専有面積	27.09㎡	向き	東
築年月	2005年1月	契約期間	1年
損害保険	有 18000円 2年	入居時期	即時
駐車場	近隣駐車場 16200円/月 ~ 駐輪場 バイク置き場		
設備	3点給湯, B S, I H キッキングヒーター, インターホン, エアコン, クローゼット, システムキッチン, シャ		
その他費用	[一時金] 鍵交換代: 10800円 [月次費用] 町会費: 150円		
入居諸条件	ペット不可 楽器等の使用不可 学生可 性別不問		
保証会社			
備考			

情報更新日2018年1月10日

No.201511251747

大阪府知事(7)第32042号



## コスモ住宅 本店

大阪府八尾市山本高安町2丁目12-5 302  
 TEL:072-924-9000 FAX:072-924-7200  
 E-mail: info@cosmoj.jp  
 URL: http://cosmoj.net



携帯サイトから物件詳細を閲覧できます!

取引態様	手数料負担の割合	貸主	借主
仲介元付(一般)	手数料配分の割合	元付	客付