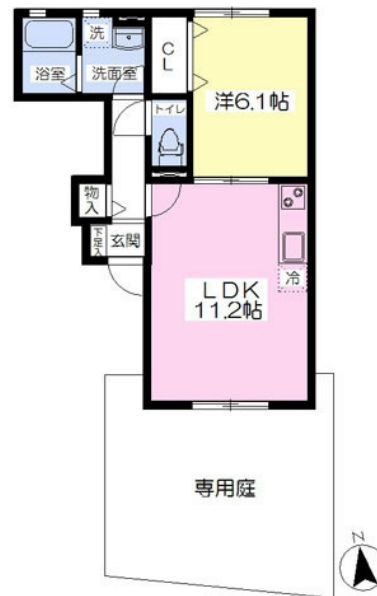


FOR RENT

賃料	管理費等
62,000円	3,000円

ダブルロック,玄関ホール,振り分け,通風良好,天井高2.5m以上,南庭,南面リビング,陽当たり良好,バリアフリー,外壁サイディング,閑静な住宅街,始発駅,防犯カメラ,メールボックス



間取り	1LDK		
敷金	無	礼金	無
敷引/償却金	-	保証金	-
物件種別	アパート(居住用)		
建物名・部屋番号	ComodoResidencia八尾南		
物件所在地	大阪府八尾市太田2丁目206-1		
交通	大阪市営谷町線 八尾南駅 徒歩15分 近鉄南大阪線 藤井寺駅 徒歩30分		
間取詳細	洋室(6.1畳) LDK(11.2畳)		
構造・規模	木造 2階建 1階		
専有面積	41.17㎡	向き	南
築年月	2014年8月	契約期間	2年
損害保険	有 17000円 2年	入居時期	即時
駐車場	近隣駐車場 9720円/月 ~ 駐輪場 バイク置き場		
設備	2口コンロ, 3点給湯, B S, C A T V, C S, I Hクッキングヒーター, T Vインターホン, エアコン, オー		
その他費用	[一時金] 鍵交換費: 17280円		
入居諸条件	ペット可 楽器等の使用不可 学生可 性別不問		
保証会社			
備考			

図面と現況が異なる場合は現況が優先となります。

間取りの「S」はサービスルーム(納戸)です。

情報更新日2017年10月12日

No.201407051140

大阪府知事(7)第32042号



コスモ住宅 本店

大阪府八尾市山本高安町2丁目12-5 302
 TEL:072-924-9000 FAX:072-924-7200
 E-mail: info@cosmoj.jp
 URL: http://cosmoj.net



携帯サイトから物件詳細を閲覧できます!

取引態様	手数料負担の割合	貸主	借主
仲介元付(一般)	手数料配分の割合	元付	客付