

FOR RENT

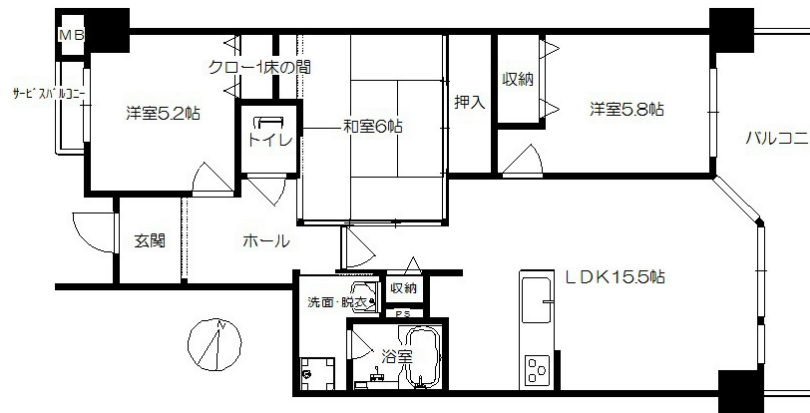
賃料	管理費等
95,000円	10,000円

2F以上,2面バルコニー,オートロック,ダブルロック,玄関ホール,振り分け,眺望良好,通風良好,天井高2.5m以上,陽当たり良好,バリアフリー,外壁タイル張り,耐火構造,防犯カメラ,メールボックス

【外観】



【間取り図】



間取り	3LDK		
敷金	無	礼金	3ヶ月
敷引/償却金	-	保証金	-
物件種別	マンション(居住用)		
建物名・部屋番号	ヴェルデサコート桜ヶ丘		
物件所在地	大阪府八尾市桜ヶ丘3丁目25		
交通	近鉄大阪線 近鉄八尾駅 徒歩7分 近鉄大阪線 河内山本駅 徒歩20分		
間取詳細	和室(6畳) 洋室(5.8畳) 洋室(5.2畳) LDK(15.5畳)		
構造・規模	鉄筋コンクリート 6階建 3階		
専有面積	74.04㎡	向き	東
築年月	2000年10月	契約期間	2年
損害保険	有 15000円 2年	入居時期	即時
駐車場	有(敷地内) 5000円/月~ 駐輪場 バイク置き場		
設備	3口以上コンロ,3点給湯,B S,C A T V,C A T Vインターネット,C S,T Vインターホン,オートバス		
その他費用			
入居諸条件	ペット不可 楽器等の使用不可 性別不問 二人歓迎		
保証会社	必須(全保連) 契約時:賃料総額の80%、更新無し。		
備考			

図面と現況が異なる場合は現況が優先となります。

間取りの「S」はサービスルーム(納戸)です。

情報更新日2018年4月13日

No.20140420

大阪府知事(8)第32042号



コスモ住宅 本店

大阪府八尾市山本高安町2丁目12-5 302
 TEL:072-924-9000 FAX:072-924-7200
 E-mail: info@cosmoj.jp
 URL: http://cosmoj.net



携帯サイトから物件詳細を閲覧できます!

取引態様 仲介元付 (一般)	手数料負担の割合	貸主	借主
	手数料配分の割合	元付	客付