

FOR RENT

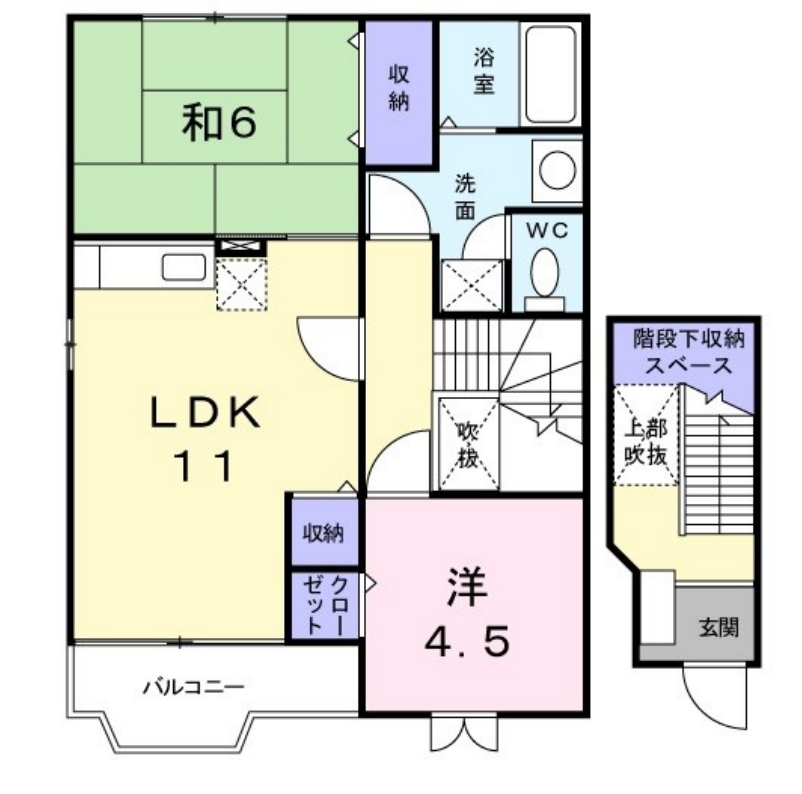
賃料	管理費等
63,000円	4,000円

1フロア2住戸, 2F以上, 3面採光, ダブルロック, リビングの隣和室, 玄関ホール, 最上階, 振り分け, 通風良好, 天井高2.5m以上, 東南角住戸, 南面2室, 南面バルコニー, 南面リビング, 陽当たり良好, 2x4

【外観】



【間取り図】



図面と現況が異なる場合は現況が優先となります。

間取りの「S」はサービスルーム(納戸)です。

間取り	2LDK		
敷金	無	礼金	1ヶ月
敷引/償却金	-	保証金	-
物件種別	アパート(居住用)		
建物名・部屋番号	ヴィラアクティブF		
物件所在地	大阪府八尾市刑部4丁目102-4		
交通	近鉄大阪線 高安駅 徒歩10分 近鉄大阪線 恩智駅 徒歩12分		
間取詳細	LDK(11畳) 和室(6畳) 洋室(4.5畳)		
構造・規模	木造2階建2階		
専有面積	58.12㎡	向き	南
築年月	2004年2月	契約期間	2年
損害保険	有	入居時期	即時
駐車場	有(敷地内) 7560~8640円/月 駐輪場 バイク置き場		
設備	3点給湯, BS, CATV, CATVインターネット, CS, TVインターホン, エアコン, オートバス, ガス		
その他費用	[一時金] クリーニング代: 54000円		
入居諸条件	ペット不可 楽器等の使用不可 学生相談 性別不問		
保証会社	必須(ハウズリーブ) 契約時: 保証委託手数料: 15,000円、毎月賃料総額の2%。		
備考			

情報更新日2018年6月23日

No.201312121718

大阪府知事(8)第32042号



コスモ住宅 本店

大阪府八尾市山本高安町2丁目12-5 302

TEL:072-924-9000

FAX:072-924-7200

E-mail: info@cosmoj.jp

URL: http://cosmoj.net



携帯サイトから物件詳細を閲覧できます!

取引態様	手数料負担の割合	貸主	借主
仲介元付(一般)	手数料配分の割合	元付	客付